


**HONDA**



**JAZZ**  
 **HEV**

<b>02</b>	<b>Tecnologia Full Hybrid</b>	 <b>HEV</b>
<b>06</b>	<b>Prestazioni</b>	
<b>10</b>	<b>Stile</b>	
<b>16</b>	<b>Esterni</b>	
<b>22</b>	<b>Interni</b>	
<b>28</b>	<b>Tecnologia</b>	
<b>34</b>	<b>Sicurezza</b>	
<b>40</b>	<b>La tua Jazz</b>	







**e:HEV**

# Tecnologia Full Hybrid

**e:HEV**



EV

Nuova Honda Jazz

# Goditi la massima efficienza HEV

La tecnologia Honda Full Hybrid di nuova generazione è progettata per garantire bassi consumi, ridotte emissioni e una modalità di guida anche solo in elettrico.

L'avanzato propulsore autoricaricabile e:HEV combina un motore da 1.5 litri ad una batteria agli ioni di litio ed effettua in modo automatico il passaggio tra le modalità Electric Drive, Hybrid Drive ed Engine Drive, a seconda di quale sia quella più efficiente dal punto di vista dei consumi, nella specifica situazione di guida.

La modalità **Electric Drive** offre un'accelerazione istantanea da fermo, per una guida silenziosa e 100% elettrica.

La modalità **Hybrid Drive** combina il motore a benzina e i due motori elettrici per ottimizzare le prestazioni.

La modalità **Engine Drive** utilizza il motore a benzina per mantenere alte velocità, ricaricando allo stesso tempo la batteria del motore elettrico. L'energia in eccesso viene immagazzinata per un utilizzo futuro in modalità elettrica o ibrida.

**TECNOLOGIA FULL HYBRID e:HEV**  
AUTORICARICABILE  
SENZA CAVO ESTERNO

**MASSIMA EFFICIENZA**  
PASSAGGIO FLUIDO E AUTOMATICO  
TRA LE 3 MODALITÀ DI GUIDA







# Prestazioni





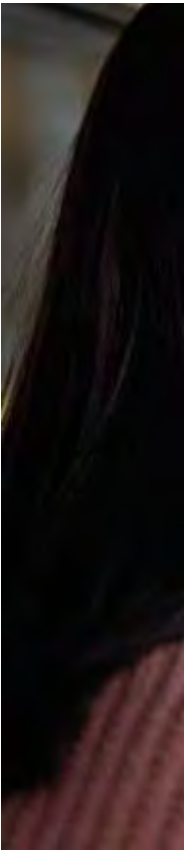
# Potenza e autonomia da Full Hybrid

Il reattivo propulsore ibrido autoricaricabile di Jazz è semplice e divertente da guidare ed è adatto alla vita di tutti i giorni. Grazie al contributo del motore elettrico, Jazz è in grado di erogare un'eccezionale coppia pari a 253 Nm con una potenza massima di 109 CV.

Questo si traduce in **efficienza nei consumi e riduzione delle emissioni**, a vantaggio dell'ambiente e del tuo portafoglio.

**ELECTRIC DRIVE**  
PER UN'ACCELERAZIONE  
LINEARE E ISTANTANEA

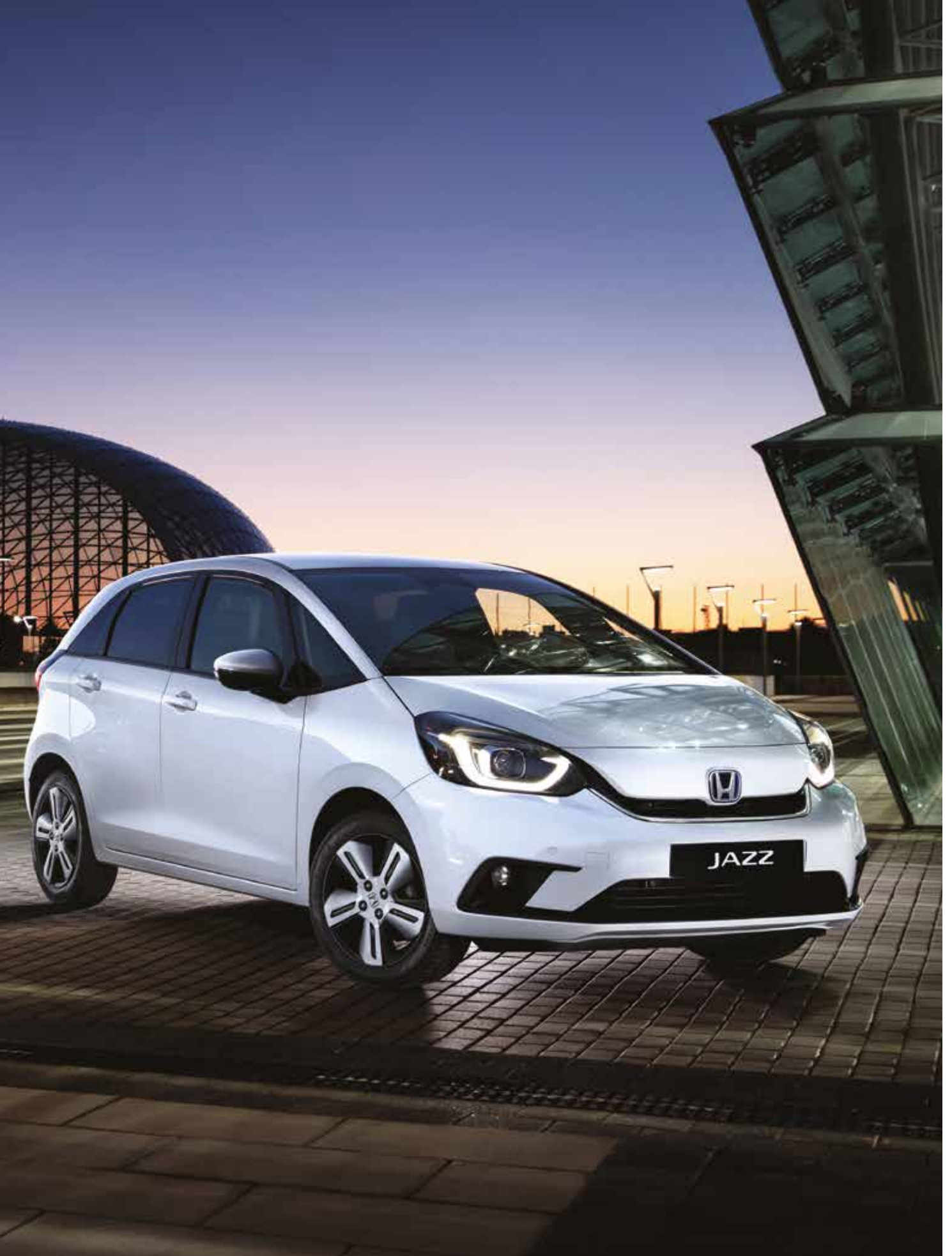
**HYBRID DRIVE**  
EFFICIENZA  
AI MASSIMI LIVELLI







Esterni



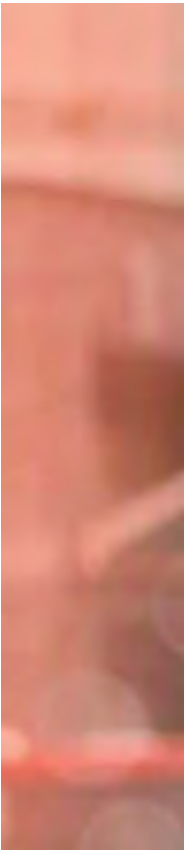
# Piccola fuori, grande dentro

Compatta fuori ma spaziosa dentro, Jazz è stata progettata con linee pulite ed eleganti, per garantire efficienza aerodinamica ed eccezionale maneggevolezza.

Completamente ridisegnata, il look della Jazz combina funzionalità, forma ed eleganza, e ogni suo dettaglio le conferisce una personalità distintiva.

**FARI A LED**  
**SU TUTTA LA GAMMA**

**FINO A 8 COLORI DISPONIBILI**  
**SCEGLI IL TUO STILE**









# Jazz Crosstar

Progettata per chi non vuole rinunciare ad uno stile di vita dinamico e attivo, Jazz Crosstar ha un look sportivo e grintoso grazie alla distintiva griglia frontale, agli eleganti mancorrenti integrati sul tetto e alla maggiore altezza dal suolo che offre un'impareggiabile visuale della strada.

Le protezioni paracolpi laterali e i diversi colori disponibili per la carrozzeria conferiscono al design esterno un aspetto esclusivo, mentre il tessuto con rivestimenti idrorepellenti protegge l'interno da qualsiasi imprevisto.

**IDROREPELLENTE**  
**RIVESTIMENTO IN TESSUTO**

**AUDIO PREMIUM**  
**CON 8 ALTOPARLANTI**



Interni



# Sentiti a casa

I sedili anteriori anti-affaticamento sono stati progettati per offrire gli stessi livelli di comfort di una berlina. L'estrema attenzione ai dettagli è percepibile ovunque: ad esempio, due comodi braccioli portaoggetti con alloggiamento delle prese USB sono stati dedicati sia ai passeggeri anteriori che a quelli posteriori, garantendo il massimo relax a chiunque salga a bordo.

Qualunque sia la tua meta, sfrutta il parabrezza panoramico, i montanti ultrasottili e i tergicristalli nascosti per guardarti intorno. Questo campo visivo migliorato offre maggior sicurezza alla guida, e riempie l'abitacolo di luce e spazio.

**RESTA CONNESSO**  
PORTE USB FRONTALI E POSTERIORI\*

**VISTA PANORAMICA**  
SCOPRI CIÒ CHE TI CIRCONDA

\*Disponibili sulle versioni Executive e Crosstar Executive.

Il modello mostrato è Jazz 1.5 i-MMD Executive nel colore Platinum White Pearl.







# Domina lo spazio

Con gli esclusivi **Sedili Magici** di Jazz hai lo spazio e la versatilità che desideri, per portare tutte le tue passioni sempre con te.

Sollevali per avere spazio in verticale, o abbassali con un solo movimento per avere spazio in orizzontale, o sfrutta la divisione 60:40 per una flessibilità ancora maggiore.

Qualsiasi cosa tu voglia far entrare nella tua vita troverà posto anche nella tua Jazz!

**1205 LITRI**  
**CAPACITÀ AI VERTICI**  
**DELLA CATEGORIA\***

**SEDILI MAGICI 60/40**  
**CON MULTIPLE**  
**CONFIGURAZIONI**

\* Capacità del bagagliaio calcolata con i sedili posteriori abbassati (litri, metodo VDA).  
Tale misura è valida per le versioni Comfort, Elegance ed Executive.

Il modello mostrato è Jazz Crosstar 1.5 i-MMD Executive nel colore Surf Blue

A man with dark, wavy hair and a beard, wearing a blue sweater, is shown in profile looking down at a smartphone in his hand. The background is a blurred outdoor setting with architectural lines.

# Tecnologia







# Il mondo nelle tue mani

La vita è più bella quando ti senti connesso al tuo mondo. La gamma Jazz è dotata di sistemi di infotainment di ultima generazione. La radio digitale DAB di serie offre la più vasta scelta di stazioni, mentre il nuovo touchscreen da 9" con navigazione in stile smartphone permette di attivare le app e le funzioni in modo naturale ed intuitivo, con sistemi Android Auto e Apple CarPlay\*\* integrati.

L'intuitivo Sistema Honda Personal Assistant ad attivazione vocale apprende in maniera automatica i tuoi comandi e mette in pratica ogni tua istruzione. Quindi, se hai bisogno di controllare il meteo, trovare la tua musica preferita o scegliere un ristorante, ti saprà dare sempre il consiglio più adatto.

**SISTEMA DI NAVIGAZIONE GARMIN\***  
SCEGLI E RAGGIUNGI LA TUA META

**APP INTEGRATE**  
PER MAGGIORE FACILITÀ DI UTILIZZO

\* Disponibile sulle versioni Executive e Crosstar Executive.

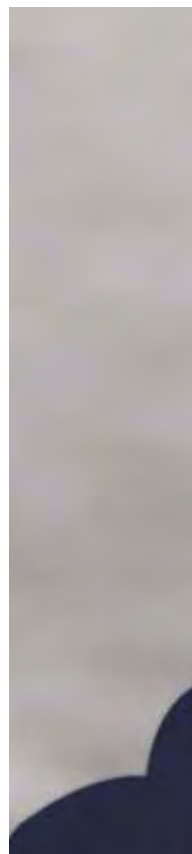
\*\* Apple CarPlay è un marchio di proprietà di Apple Inc., registrato negli Stati Uniti e in altri Paesi.

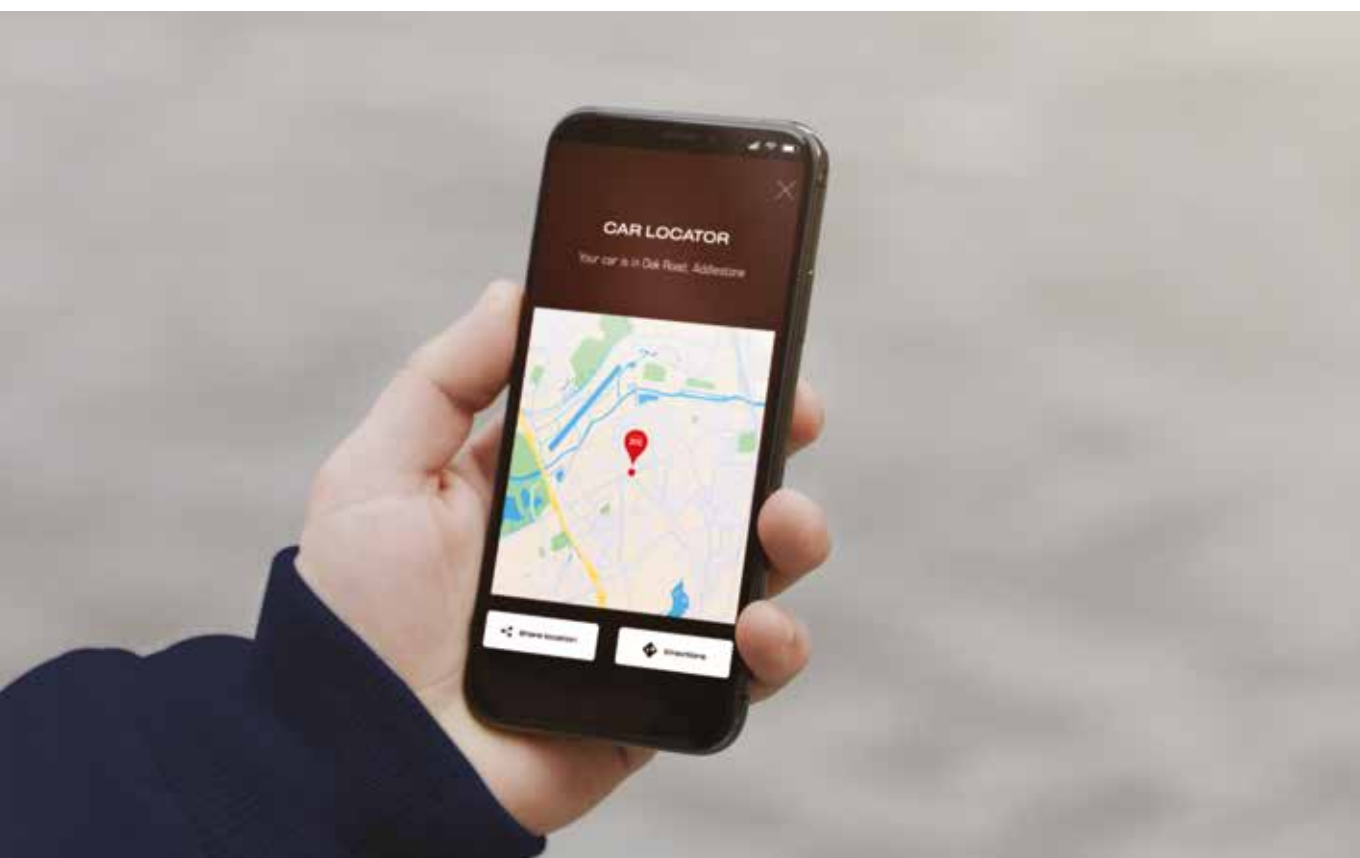
# My Honda+ app

Puoi inoltre usufruire di ulteriori funzionalità scaricando l'app per smartphone My Honda+\*, che ti consente di bloccare o sbloccare da remoto la tua auto e persino di inviare punti di interesse al sistema di navigazione satellitare.

**LOCALIZZATORE AUTO**  
**TIENI SEMPRE SOTTO CONTROLLO**  
**LA POSIZIONE DELLA TUA JAZZ**

**ASSISTENZA STRADALE**  
**PERCORRI LA TUA STRADA**  
**CON LA MASSIMA TRANQUILLITÀ**







Sicurezza







# La sicurezza è di **serie**

Jazz prevede di serie sull'intera gamma **Honda SENSING**, il più avanzato pacchetto di sistemi di sicurezza attiva e assistenza alla guida, che su Jazz si migliora ulteriormente. Anche i sistemi di sicurezza passiva sono all'avanguardia, con ben dieci airbag di serie tra cui l'esclusivo airbag centrale anteriore e i nuovi airbag laterali intelligenti per i passeggeri posteriori.

Ancora una volta Honda si contraddistingue per i suoi eccezionali livelli di sicurezza.

# L'innovazione di Honda SENSING

## **Sistema di frenata a riduzione d'impatto (CMBS)**

In caso di possibile collisione con un veicolo o con un pedone, il sistema avvisa il guidatore riducendo al contempo la velocità, contribuendo a mitigare la gravità dell'eventuale impatto. Abbiamo inoltre migliorato il funzionamento notturno che ora permette di rilevare pedoni o ciclisti anche nei luoghi senza illuminazione stradale. Il sistema attiva inoltre i freni se i veicoli provenienti in senso contrario tagliano la strada o si immettono sulla tua traiettoria.

## **Sistema di avviso di abbandono della corsia (LDW)**

Se l'auto esce dalla corsia senza che sia stato attivato l'indicatore di direzione, vengono emesse segnalazioni visive e acustiche per attirare l'attenzione del guidatore, in modo che possa correggere lo sbandamento.

## **Sistema di riconoscimento segnaletica stradale (TSR)**

Il sistema di riconoscimento della segnaletica stradale identifica i segnali e proietta le informazioni sul contachilometri da 7" del guidatore. Il sistema consente di visualizzare contemporaneamente fino a due segnali stradali.

## **Sistema di mantenimento della corsia (LKAS)**

Mantiene l'auto al centro della corsia e offre un'esperienza di guida meno stancante soprattutto in autostrada, riducendo la necessità di correggere i movimenti del volante.

## **Limitatore intelligente di velocità (ISL)**

Lavora in tandem con il sistema di riconoscimento della segnaletica stradale ed imposta automaticamente il limite di velocità in base a quello rilevato sul contachilometri. Avverte il guidatore in caso di superamento del limite di legge e rallenta l'auto fino alla velocità consentita.

## **Cruise Control Adattivo (ACC) con Sistema di mantenimento distanza a bassa velocità (LSF)**

Questo sistema mantiene la velocità di crociera impostata e la distanza di sicurezza dal veicolo che precede. Se il veicolo rilevato si ferma, il sistema decelera automaticamente la velocità dell'auto fino all'arresto, senza che il guidatore debba azionare i freni. Quando l'auto che precede si rimette in marcia, per ripartire è sufficiente toccare l'acceleratore.

## **Sistema di regolazione automatica dei fari abbaglianti (HSS)**

Rileva veicoli provenienti dalla direzione opposta passando automaticamente dai fari abbaglianti alle luci anabbaglianti.

## **Monitoraggio dell'angolo cieco (BSI)\***

Questo dispositivo intelligente consente di eseguire cambi di corsia e sorpassi in maggior sicurezza. Il guidatore viene avvisato da una spia lampeggiante collocata nello specchietto laterale e avvertito della presenza di veicoli altrimenti nascosti nell'angolo cieco.

## **Monitoraggio del traffico in manovra (CTM)\***

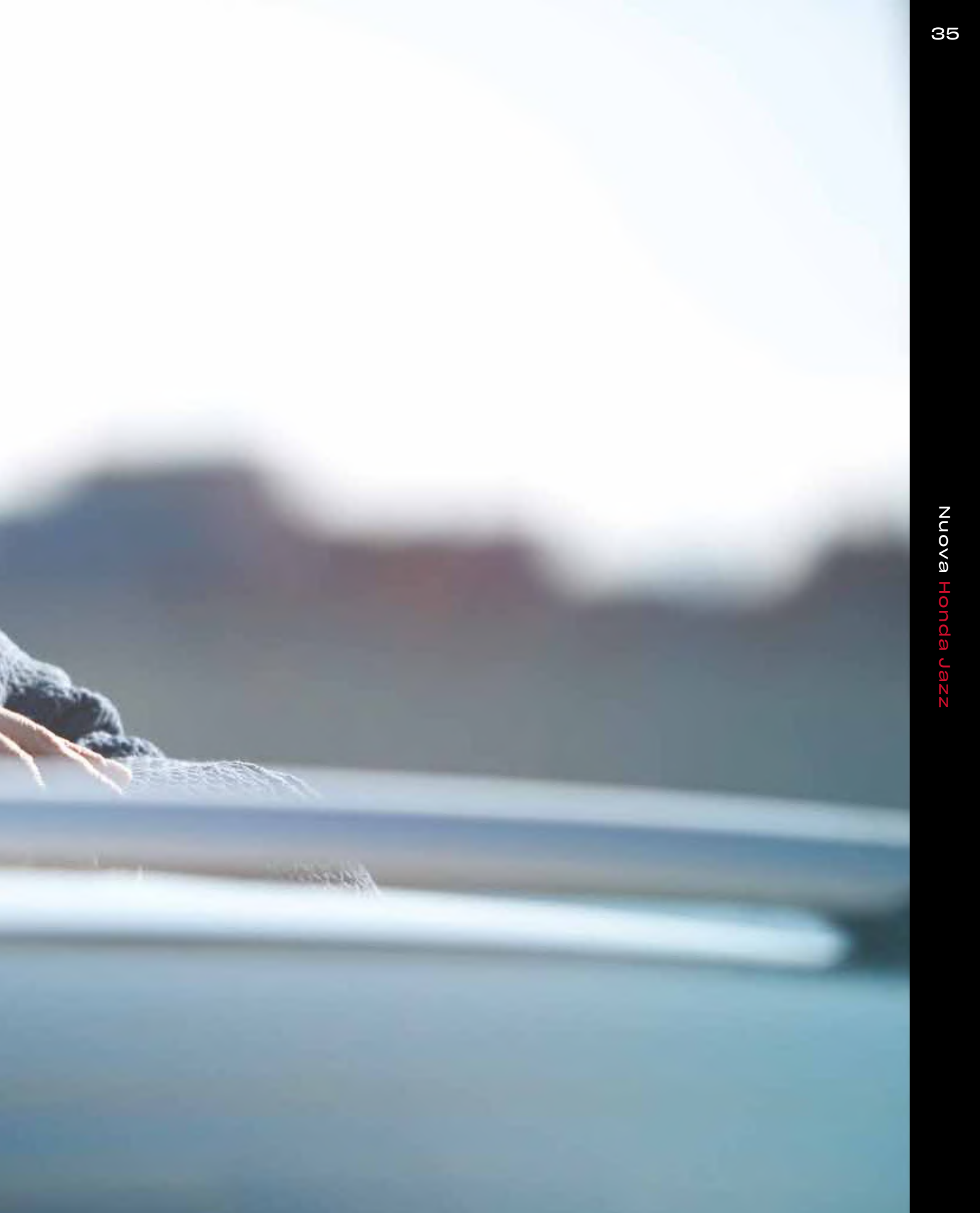
Durante la retromarcia, il sistema rileva eventuali veicoli in avvicinamento, sia centralmente che lateralmente, e avvisa il guidatore del pericolo imminente.







La tua Jazz





# Comfort

- Cerchi in acciaio da 15"
- Interni in tessuto nero
- 10 Airbag (anteriori, laterali anteriori, anteriore centrale, ginocchia ed a tendina anteriori e posteriori)
- Sistema ABS (antibloccaggio) e BA (frenata assistita)
- Sistema di frenata a riduzione d'impatto (CMBS)
- Segnale di avviso pressione pneumatici (DWS)
- Segnale di frenata d'emergenza
- Avviso collisione frontale
- Sistema di avviso di abbandono della corsia (LDW)
- Limitatore intelligente di velocità (ISL)
- Kit riparazione pneumatici
- Sistema di mantenimento della corsia (LKAS)
- Sistema di mitigazione abbandono della carreggiata (RDMS)
- Sistema di riconoscimento segnaletica stradale (TSR)
- Controllo di stabilità del veicolo (VSA)
- Cruise Control Adattivo (ACC) con mantenimento della distanza a bassa velocità (LSF)
- Freno di stazionamento elettrico con funzione automatica Brake Hold
- Servosterzo elettrico a rapporto variabile
- Sistema partenza in salita (HSA)
- Start & Stop/Modalità EV
- Modalità ECON
- Attacchi ISO Fix/ I-SIZE
- Logo silver e:HEV
- Presa accessori anteriore
- Climatizzatore automatico A/C
- Tergicristalli automatici con rilevatore di pioggia
- Specchietti laterali riscaldabili e regolabili elettronicamente
- Chiusura centralizzata con 2 telecomandi e chiavi a scomparsa
- Bracciolo anteriore centrale
- Alzacristalli elettrici anteriori e posteriori
- Regolazione altezza sedile guidatore
- Tasca nel retro sedile passeggero
- Sedili riscaldabili anteriori
- Sedili Magici
- Sedile posteriore reclinabile e frazionabile nel rapporto 60:40
- Volante regolabile in altezza e profondità
- Vivavoce Bluetooth™
- Sistema audio con monitor da 5" (AM/FM/DAB)
- Presa USB frontale
- 4 altoparlanti
- Comandi audio al volante
- Calotta specchietti in tinta carrozzeria con indicatore di direzione a LED
- Fari a LED
- Luci diurne anteriori a LED
- Fari automatici con sensore crepuscolare
- Sistema di regolazione automatica dei fari abbaglianti (HSS)
- Timer spegnimento fari (luci di parcheggio)

Il modello mostrato è Jazz 1.5 i-MMD Comfort nel colore Shining Gray Metallic.  
Per maggiori informazioni su questa e le altre versioni, si prega di fare riferimento alle pagine 60-63 delle specifiche tecniche.





# Elegance

In aggiunta alle funzioni disponibili sulla versione Comfort, la versione Elegance include le seguenti caratteristiche:

- Cerchi in lega da 15"
- Pannelli interni in morbida pelle
- Sedili in tessuto nero e pelle
- Allarme
- Specchietti laterali elettrici richiudibili
- Tasca nel retro del sedile guidatore
- Sensori di parcheggio (4 anteriori e 4 posteriori)
- Honda CONNECT con touchscreen da 9", radio digitale AM/FM/DAB, Apple CarPlay\* e Android Auto™
- 2 porte USB frontali
- Maniglie interne cromate

**Honda CONNECT  
CON TOUCHSCREEN DA 9"**

**PANNELLI INTERNI  
IN MORBIDA PELLE**



# Executive

In aggiunta alle funzioni disponibili sulla versione Elegance, la versione Executive include le seguenti caratteristiche:

- Cerchi in lega da 16"
- Smart Key
- Sedili in tessuto e pelle nero oppure grigio chiaro
- Monitoraggio dell'angolo cieco (BSI) e del traffico in manovra (CTM)
- Volante in pelle
- Pomello del cambio in pelle
- Volante riscaldabile
- Calotta specchietti cromata con indicatore di direzione a LED
- Fendinebbia a LED
- Funzione chiusura specchietti e finestrini da telecomando
- Retrocamera
- Honda CONNECT con sistema di navigazione Garmin-mappe Here, touchscreen da 9", radio digitale AM/FM/DAB, Apple CarPlay\* e Android Auto™
- 2 prese USB posteriori
- Vetri posteriori oscurati

**MONITORAGGIO  
DELL'ANGOLO CIECO (BSI)  
E DEL TRAFFICO IN MANOVRA (CTM)**

**FUNZIONE CHIUSURA  
SPECCHIETTI E FINESTRINI  
DA TELECOMANDO**



# Crosstar Executive

In aggiunta alle funzioni disponibili sulla versione Executive\*, la versione Crosstar Executive include le seguenti caratteristiche:

- Interni in tessuto idrorepellente
- Audio Premium da 376W con 8 altoparlanti e subwoofer
- Calotta specchietti silver con indicazione di direzione a LED
- Esclusivo design Crosstar (maggiore altezza dal suolo/ diverso disegno della griglia anteriore e dei paraurti anteriore e posteriore/protezioni laterali, fendinebbia e passaruota in tinta nera)
- Mancorrenti integrati

**IDROREPELLENTE**  
**RIVESTIMENTO IN TESSUTO**

**AUDIO PREMIUM**  
**CON 8 ALTOPARLANTI**

\* Rispetto alla versione Executive, il monitoraggio dell'angolo cieco (BSI) e del traffico in manovra (CTM), così come il volante riscaldabile non sono disponibili sulla versione Crosstar Executive.

Il modello mostrato è Jazz Crosstar 1.5 i-MMD Executive nel colore Surf Blue.

Per maggiori informazioni sulle versioni, si prega di fare riferimento alle pagine 60-63 delle specifiche tecniche.

# Colori Jazz

Abbiamo ideato una vasta gamma di colori che si adattano perfettamente alla nuova Jazz. Oltre ai colori esterni puoi optare per i diversi rivestimenti dei sedili e degli interni, tutti di alta qualità.

Premium Sunlight White Pearl



Crystal Black Pearl



Premium Crystal Red Metallic



Platinum White Pearl



Midnight Blue Beam Metallic



Shining Gray Metallic



Taffeta White



# Colori

## Jazz Crosstar

La nuova Jazz Crosstar è disponibile in diversi accattivanti colori, con combinazioni monocromatiche che includono l'esclusiva tonalità Surf Blue. I sedili presentano un pratico rivestimento in tessuto idrorepellente, così da sentirti libero di dare sfogo al tuo lato più dinamico e sportivo.

Surf Blue





Taffeta White



Crystal Black Pearl



Premium Sunlight White Pearl



Premium Crystal Red Metallic





Tessuto idrorepellente

# Tessuti interni

	Tessuto nero	Tessuto nero e pelle	Tessuto grigio chiaro e pelle	Tessuto idrorepellente
Comfort	●			
Elegance		●		
Executive		●	●	
Crosstar Executive				●



# I nostri pacchetti

Tutti gli accessori originali Honda sono caratterizzati dall'inconfondibile mix di qualità, originalità e durata tipici dei nostri standard. L'unica cosa che devi fare è scegliere quello più giusto per te.

Pacchetto Fun Arancione



Chi osa si distingue. Aggiungi un tocco di colore che farà risaltare la nuova Jazz aggiungendo raffinati dettagli sia all'esterno che all'interno. Il pacchetto Fun Arancione comprende: decorazione mascherina anteriore, cover per specchietti retrovisori, protezioni paracolpi laterali, finitura paraurti posteriore, tappetini Elegance, tutto con finitura Tuscan Orange.

### Pacchetto Robust



Rendi più grintosa la Jazz Crosstar con queste finiture in stile SUV che ne accentuano il carattere vivace. Il pacchetto è composto da elementi di protezione silver del paraurti anteriore e posteriore.

### Pacchetto Fun Silver



Rendi unico lo stile della tua Jazz grazie a questi accattivanti dettagli silver all'esterno e all'interno. A completamento del design dinamico e vivace della nuova Jazz, il pacchetto Fun Silver comprende: decorazione mascherina anteriore, protezioni paracolpi laterali, finitura paraurti posteriore, tappetini Elegance. Tutto con finitura Silver.

Pacchetto Urban



Migliora il look dinamico della tua Jazz Crosstar, aggiungendo queste decorazioni in stile SUV in tinta con la carrozzeria. Questo pacchetto si abbina alla perfezione con lo stile dell'auto. Il pacchetto include: Piastre paraurti anteriori e posteriori.

# I nostri nuovi pacchetti

Pacchetto Style+



Migliora l'aspetto della tua Jazz e distinguiti dagli altri. Il pacchetto Style + è l'aggiunta perfetta per lo stile della tua Jazz. Il kit include: minigonne anteriori, posteriori e laterali nel colore Berlina Black. Questo pacchetto può essere montato sui modelli Elegance ed Executive.

L'immagine mostra il cerchio opzionale JAI601 da 16" e lo spoiler posteriore.

# Pacchetto illuminazione

Crea la giusta atmosfera all'interno dell'abitacolo con il pacchetto Illuminazione.

**Il pacchetto include:** illuminazione abitacolo anteriore, illuminazione consolle, illuminazione portiere, battitacco illuminati.

## 1. Luci abitacolo anteriori

All'apertura dell'auto il vano pedali si illumina grazie ad una morbida e discreta luce bianca.

## 2. Illuminazione portiere

La luce collocata nella tasca interna delle portiere si attiva con la semplice apertura dell'auto ed emette una gradevole luce bianca.

## 3. Illuminazione consolle

Collocata nell'area centrale della consolle, si attiva all'apertura delle portiere ed emette una gradevole luce bianca.

## 4. Battitacco illuminati

Queste luci per battitacco sono realizzate in acciaio inossidabile spazzolato e presentano il logo Jazz illuminato. Il rivestimento, inoltre, protegge gli interni da segni e graffi. Il kit include due rivestimenti illuminati.

1



2





3



4

# Pacchetto trasporto

Se trasporti spesso bagagli o attrezzature particolari, il pacchetto trasporto ti aiuterà a mantenerli in ordine e al sicuro. Il pacchetto include: vaschetta bagagliaio, illuminazione bagagliaio a LED, pellicola di protezione paraurti posteriore e finitura soglia bagagliaio.



# Trasporto

## 1. Box Tetto Thule da 410 L

Questo box resistente e impermeabile, con certificazione Thule di Honda, aumenta lo spazio di carico di altri 410 litri. Caratterizzato dal sistema Power-Click per montaggio semplice, blocco antifurto e apertura bilaterale. Dimensioni: lunghezza 175 cm, larghezza 86 cm e altezza 46 cm.

## 2. Barre portatutto

Aumenta la capacità di trasporto dell'auto con un portapacchi sicuro. Comprende 4 dispositivi di blocco e ha una capacità di carico massimo di 30 kg.

## 3. Portabici\*

Le barre trasversali bloccabili hanno una capacità di carico di 45 kg o 2 biciclette\*. Il portabici ha in dotazione la serratura e telaio in metallo. Il sistema "Easy Fit" offre un attacco che mantiene la bicicletta in posizione verticale in modo che le mani siano libere di fissarla in modo sicuro. Carico massimo della bicicletta: 20 kg.

## 4. Attacco Portasci/Snowboard

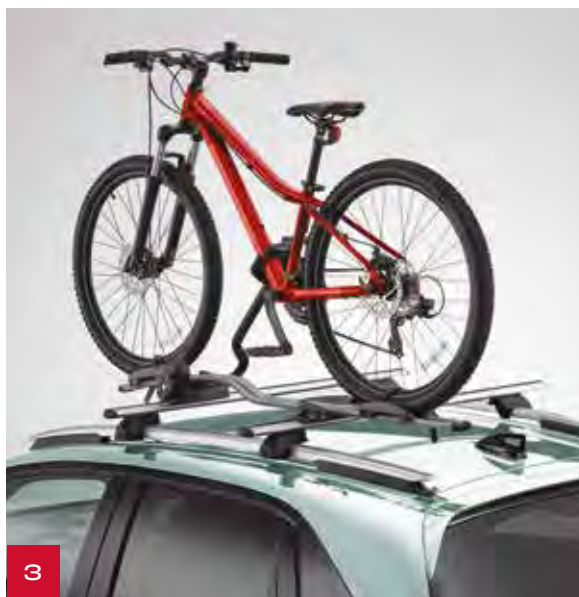
Portasci facile da usare per uno o due paia di sci (a seconda della dimensione degli sci) o per uno snowboard. Gli sci, o lo snowboard, sono fissati saldamente tra due profili in gomma che proteggono l'attrezzatura. Facile da montare senza l'uso di attrezzi. Le serrature sono incluse, il peso è di 3,6 kg.



1



2



3



4

\* È possibile trasportare fino a 2 biciclette, ma solo sulla versione Crosstar in combinazione con le barre trasversali.

# Accessori aggiuntivi

## 1. Spoiler posteriore

Se desideri un look sportivo, questo spoiler è esattamente ciò che stai cercando: è stato sviluppato per adattarsi perfettamente alla tua Jazz. Inoltre è completamente integrato nella carrozzeria dell'auto.

## 2. Copriparabrezza

Uno scudo contro gli agenti atmosferici. Protegge il parabrezza e gli specchietti laterali dagli agenti atmosferici quando la vettura è parcheggiata all'esterno. Completo di logo Jazz.

## 3. Retrocamera

Fai retromarcia in piena sicurezza e tranquillità grazie a questa pratica retrocamera\*. Il sistema mostra le riprese della telecamera posteriore sullo schermo dell'unità di navigazione, per consentirti di sapere in ogni momento cosa c'è dietro di te.

## 4. Cerchi In Lega JA1601 Da 16"

Il design dei cerchi JA1601 da 16" presenta una superficie diamantata e vernice di fondo Gunpowder Black.

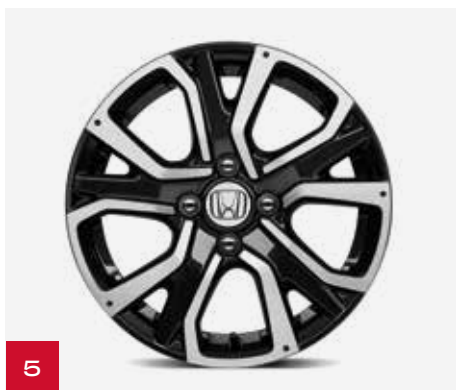
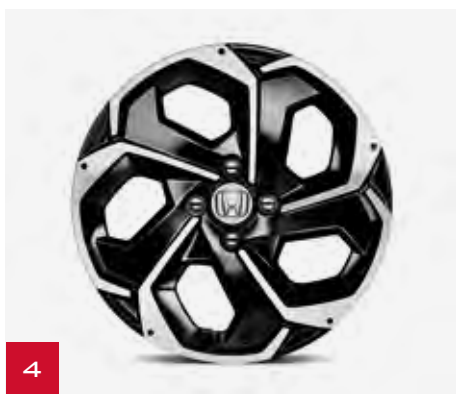
## 5. Cerchi In Lega JA1505 Da 15"

Il design dei cerchi JA1505 da 15" presenta una superficie diamantata e vernice di fondo di colore Gunpowder Black.

## 6. Tappetini in gomma

I tappetini bordati in gomma anteriori e posteriori con bordi rialzati proteggono i vani gambe anteriori e posteriori. Sono realizzati in materiale resistente, ma semplice da pulire e caratterizzati dal logo Jazz. Il kit comprende: tappetini bordati in gomma anteriori e posteriori.





	<b>Comfort</b> 1.5 i-MMD Hybrid e-CVT	<b>Elegance</b> 1.5 i-MMD Hybrid e-CVT	<b>Executive</b> 1.5 i-MMD Hybrid e-CVT	<b>Crosstar Executive</b> 1.5 i-MMD Hybrid e-CVT
<b>Motore</b>				
Trasmissione	e-CVT	e-CVT	e-CVT	e-CVT
Cilindrata (cc)	1.498	1.498	1.498	1.498
Disposizione valvole	VTEC DOHC a 4 valvole (Trasmissione a catena)	VTEC DOHC a 4 valvole (Trasmissione a catena)	VTEC DOHC a 4 valvole (Trasmissione a catena)	VTEC DOHC a 4 valvole (Trasmissione a catena)
Alimentazione	ibrida/benzina	ibrida/benzina	ibrida/benzina	ibrida/benzina
Normativa emissioni	EURO 6D	EURO 6D	EURO 6D	EURO 6D
<b>Prestazioni</b>				
Potenza massima del motore termico (kW/CV per giri/min.)	72/98 a 5.500-6.400	72/98 a 5.500-6.400	72/98 a 5.500-6.400	72/98 a 5.500-6.400
Coppia massima del motore termico (Nm per giri/min.)	131 a 4.500-5.000	131 a 4.500-5.000	131 a 4.500-5.000	131 a 4.500-5.000
Potenza massima del motore elettrico (kW/CV)	80/109	80/109	80/109	80/109
Coppia massima del motore elettrico (Nm)	253	253	253	253
Accelerazione 0 → 100km/h (secondi)	9,4	9,4	9,5	9,9
Velocità massima (km/h)	175	175	175	173
Livello sonoro a veicolo in movimento (dB)	66,0	66,0	66,0	66,0
<b>Consumi ed emissioni (WLTP)*</b>				
Basso - CO2 g/km	79	79	83	87
Medio - CO2 g/km	87	87	88	90
Alto - CO2 g/km	88	88	89	93
Extra-alto - CO2 g/km	132	132	134	141
Combinato - CO2 g/km	102	102	104	109
Basso - FC l/100km	3,5	3,5	3,7	3,8
Medio - FC l/100km	3,8	3,9	3,9	4,0
Alto - FC l/100km	3,9	3,9	3,9	4,1
Extra Alto - FC l/100km	5,8	5,8	5,9	6,2
Combinato - FC l/100km	4,5	4,5	4,6	4,8
<b>Dimensioni</b>				
Lunghezza (mm)	4.044	4.044	4.044	4.090
Larghezza (mm)	1.694	1.694	1.694	1.725
Larghezza totale con specchietti richiusi (mm)	1.814	1.814	1.814	1.814
Larghezza totale compresi gli specchietti (mm)	1.966	1.966	1.966	1.966
Altezza - Senza carico (mm)	1.526	1.526	1.526	1.526
Passo (mm)	2.517	2.517	2.517	2.520
Carreggiata anteriore (mm)	1.487	1.487	1.487	1.498
Carreggiata posteriore (mm)	1.474	1.474	1.474	1.485
Altezza da terra - con il guidatore (mm)	136,0	136,0	136,0	152,0
Altezza da terra - pieno carico (mm)	105,2	105,2	107,0	144,2
Raggio di sterzata	4,9	4,9	4,9	5
Numero giri dello sterzo	2,51	2,51	2,35	2,63
<b>Capacità</b>				
Numero di passeggeri	5	5	5	5
Capacità serbatoio (litri)	40	40	40	40
Capacità bagagliaio – Sedili posteriori sollevati (litri, metodo VDA)	304	304	304	298
Capacità del bagagliaio - Al tetto con sedili posteriori abbassati (litri, metodo VDA)	1.205	1.205	1.205	1.199
Capacità del bagagliaio - Al finestrino con sedili posteriori abbassati (litri, metodo VDA)	844	844	844	838
<b>Peso</b>				
Peso in ordine di marcia (kg)	1.300	1.304	1.304	1.325
Peso massimo consentito (kg)	1.710	1.710	1.710	1.710
Peso massimo consentito per assale anteriore e posteriore (kg)	946/784	946/784	946/784	946/784
Peso massimo consentito sul tetto (kg)	35	35	35	50

	Comfort 1.5 i-MMD Hybrid e-CVT	Elegance 1.5 i-MMD Hybrid e-CVT	Executive 1.5 i-MMD Hybrid e-CVT	Crosstar Executive 1.5 i-MMD Hybrid e-CVT
<b>Sicurezza</b>				
ABS (Anti-Lock Braking System)	◆	◆	◆	◆
Controllo stabilità del veicolo (VSA)	◆	◆	◆	◆
Airbag - Guidatore SRS (gonfiaggio monofase)	◆	◆	◆	◆
Airbag - Passeggero SRS (disattivabile)	◆	◆	◆	◆
Airbag - Anteriore centrale	◆	◆	◆	◆
Airbag - Ginocchia guidatore	◆	◆	◆	◆
Airbags - Lateral (anteriori)	◆	◆	◆	◆
Airbags - Lateral a tendina (anteriori e posteriori)	◆	◆	◆	◆
Attacchi ISOFIX/I-SIZE	◆	◆	◆	◆
Frenata assistita (BA)	◆	◆	◆	◆
Sistema di frenata a riduzione d'impatto (CMBS)	◆	◆	◆	◆
Sistema di avviso pressione pneumatici (DWS)	◆	◆	◆	◆
Avviso di collisione frontale	◆	◆	◆	◆
Cinture di sicurezza anteriori con ritenuta (ELR)	◆	◆	◆	◆
Limitatore intelligente di velocità (ISL)	◆	◆	◆	◆
Limitatore di velocità regolabile	◆	◆	◆	◆
Poggiatesta anteriori attivi (anti-colpo di frusta)	◆	◆	◆	◆
Sistema di avviso di abbandono della corsia (LDW)	◆	◆	◆	◆
Sistema di mantenimento della corsia (LKAS)	◆	◆	◆	◆
Sistema di mitigazione abbandono della carreggiata (RDMS)	◆	◆	◆	◆
Sistema di mantenimento distanza a bassa velocità (LSF)	◆	◆	◆	◆
Sistema di riconoscimento segnaletica stradale (TSR)	◆	◆	◆	◆
Monitoraggio dell'angolo cieco (BSI) e del traffico in manovra (CTM)	-	-	◆	-
Segnale di frenata di emergenza	◆	◆	◆	◆
Sistema di chiamata di emergenza eCall	◆	◆	◆	◆
<b>Protezione</b>				
Immobilizer	◆	◆	◆	◆
Smart key	-	-	◆	◆
Sistema di sicurezza con allarme	-	◆	◆	◆
Chiusura centralizzata da remoto (2 telecomandi)	◆	◆	◆	◆
Telo copribagagli	◆	◆	◆	◆
<b>Rivestimenti interni</b>				
Pomello cambio in pelle	-	-	◆	◆
Volante in pelle	-	-	◆	◆
Rivestimenti interni	Tessuto	Tessuto/Pelle	Tessuto/Pelle	Tessuto idrorepellente
Maniglie interne cromate	-	◆	◆	◆
Maniglie porte in tinta carrozzeria	◆	-	-	-
<b>Funzioni e tecnologia</b>				
Agile Handle Assist (AHA)	◆	◆	◆	◆
Modalità ECON	◆	◆	◆	◆
Freno di stazionamento elettrico	◆	◆	◆	◆
Funzione automatica Brake Hold	◆	◆	◆	◆
Servosterzo elettrico a rapporto variabile	◆	◆	◆	◆
Sistema partenza in salita (HSA)	◆	◆	◆	◆
Start & Stop	◆	◆	◆	◆
Display multifunzione intelligente i-MID	◆	◆	◆	◆

◆ Standard - Non disponibile

† I dati sul consumo di carburante provenienti da risultati di test di laboratorio regolamentati dall'UE, sono forniti a fini di confronto e potrebbero non riflettere l'esperienza di guida nella vita reale.

Honda Jazz è stata sottoposta al nuovo ciclo di test WLTP per le emissioni di CO<sub>2</sub> e il consumo di carburante, in conformità al regolamento (UE) 2017/1151 della Commissione.

I dati WLTP riflettono meglio le reali prestazioni del veicolo durante la guida su strada. I precedenti valori NEDC (il precedente regime di test) per la CO<sub>2</sub> e il consumo di carburante rimarranno disponibili in conformità al regolamento (UE) 2017/1153 della Commissione.

	<b>Comfort</b> 1.5 i-MMD Hybrid e-CVT	<b>Elegance</b> 1.5 i-MMD Hybrid e-CVT	<b>Executive</b> 1.5 i-MMD Hybrid e-CVT	<b>Crosstar Executive</b> 1.5 i-MMD Hybrid e-CVT
<b>Comfort e praticità</b>				
Aria condizionata	◆	◆	◆	◆
Tergicristalli automatici	◆	◆	◆	◆
Cruise Control Adattivo (ACC)	◆	◆	◆	◆
Specchietti laterali riscaldabili e regolabili elettronicamente	◆	◆	◆	◆
Specchietti laterali elettrici richiudibili	–	◆	◆	◆
Sedili riscaldabili anteriori	◆	◆	◆	◆
Volante riscaldabile	–	–	◆	–
Sedili Magici	◆	◆	◆	◆
Sensori di parcheggio (4 anteriori e 4 posteriori)	–	◆	◆	◆
Retrocamera	–	–	◆	◆
Alzacristalli elettrici anteriori e posteriori	◆	◆	◆	◆
Volante regolabile in altezza e profondità	◆	◆	◆	◆
Tasca nel retro del sedile passeggero	◆	◆	◆	◆
Tasca nel retro del sedile guidatore	–	◆	◆	◆
Funzione chiusura specchietti e finestrini da telecomando	–	–	◆	◆
Comandi audio al volante	◆	◆	◆	◆
Presa accessori frontale	◆	◆	◆	◆
Bracciolo anteriore con vano portaoggetti	◆	◆	◆	◆
Regolazione in altezza sedile guidatore	◆	◆	◆	◆
Sistema deghiacciante parabrezza	–	◆	◆	◆
Parasole con specchietti di cortesia	◆	◆	◆	◆
<b>Audio e comunicazione</b>				
Vivavoce Bluetooth™	◆	◆	◆	◆
Radio digitale DAB	◆	◆	◆	◆
Display audio 5" (AM/FM)	◆	–	–	–
Honda CONNECT con lettore CD (touchscreen da 9", AM/FM/DAB, Apple Carplay e Android Auto) <sup>Δ</sup>	–	◆	–	–
Honda CONNECT con navigatore GARMIN/HERE (touchscreen da 9", AM/FM/DAB, Apple Carplay e Android Auto) <sup>Δ</sup>	–	–	◆	◆
Altoparlanti	4	4	4	8
Altoparlanti frontali	–	–	–	◆
Audio Premium	–	–	–	◆
Altoparlanti centrali	–	–	–	◆
Potenza impianto audio (Watt)	180	180	180	376
Subwoofer	–	–	–	◆
Collegamento Apple CarPlay <sup>Δ</sup> wireless	–	◆	◆	◆
1 porta USB frontale	◆	–	–	–
2 porte USB frontali	–	◆	◆	◆
2 porte USB posteriori	–	–	◆	◆



	<b>Comfort</b> 1.5 i-MMD Hybrid e-CVT	<b>Elegance</b> 1.5 i-MMD Hybrid e-CVT	<b>Executive</b> 1.5 i-MMD Hybrid e-CVT	<b>Crosstar Executive</b> 1.5 i-MMD Hybrid e-CVT
<b>Esterni</b>				
Calotta specchietti in tinta carrozzeria con indicatore di direzione a LED	◆	◆	-	-
Calotta specchietti cromata con indicatore di direzione a LED	-	-	◆	-
Calotta specchietti silver con indicazione di direzione a LED	-	-	-	◆
Logo silver e:HEV	◆	◆	◆	◆
Mancorrenti	-	-	-	◆
Vetri posteriori oscurati	-	-	◆	◆
Antenna a pinna di squalo	◆	◆	◆	◆
<b>Luci esterne</b>				
Fari automatici con sensore crepuscolare	◆	◆	◆	◆
Sistema di regolazione automatica dei fari abbaglianti (HSS)	◆	◆	◆	◆
Timer accensione/spegnimento fari	◆	◆	◆	◆
Fari a LED	◆	◆	◆	◆
Luci diurne anteriori a LED	◆	◆	◆	◆
Fendinebbia a LED	-	-	◆	◆
Luci posteriori a LED	◆	◆	◆	◆
<b>Luci interne</b>				
Luce di lettura anteriore	◆	◆	◆	◆
Luce di cortesia	◆	◆	◆	◆
Luce bagagliaio	◆	◆	◆	◆
<b>Ruote e pneumatici</b>				
Misura pneumatici anteriori/posteriori	185 / 60 R15 88H	185 / 60 R15 88H	185 / 55 R16 87H	185 / 60 R16 86H
Dimensioni cerchi	15"	15"	16"	16"
Kit di riparazione pneumatici	◆	◆	◆	◆

◆ Standard - Non disponibile

<sup>4</sup>Apple CarPlay compatibile solo con iPhone 5 o versioni successive e con sistema iOS 8.4 o versioni successive. Funzionalità, applicazioni e servizi Apple CarPlay potrebbero non essere disponibili in tutte le aree e sono soggetti a modifiche. Per utilizzare Android Auto™, è necessario scaricare l'app Android Auto™ da Google Play™ sul proprio smartphone. Solo Android 5.0 (lollipop) o versione successiva sono compatibili con Android Auto™. La disponibilità di Android Auto™ è soggetta a modifiche e può variare in base alla posizione geografica.

Apple CarPlay è un marchio di Apple Inc., registrato negli Stati Uniti e in altri paesi.

# La nostra gamma ibrida e:HEV

- **Nessun cavo esterno**  
Tutti i nostri propulsori ibridi sono autoricaricabili e non necessitano di nessuna ricarica esterna.
- **Tecnologia Full Hybrid**  
Tutti gli ibridi Honda sono Full Hybrid. A differenza di un Mild Hybrid, i nostri ibridi hanno una vera autonomia elettrica e possono coprire brevi distanze in modo rapido e silenzioso, grazie alla tecnologia e:HEV.
- **Minori consumi, maggiore divertimento**  
La nostra avanzata tecnologia ibrida garantisce basse emissioni e un'efficienza nei consumi impressionante, assicurando al tempo stesso un'elevata coppia e una brillante accelerazione.
- **Trova la tua strada**  
Reattivo, silenzioso ed efficiente, il nostro avanzato propulsore ibrido e:HEV fornisce un'esperienza di guida divertente e confortevole.












Scopri di più sulla nuova Honda Jazz sul sito [honda.it](https://www.honda.it)

Dati, descrizioni e illustrazioni hanno valore indicativo e i prodotti possono rappresentare caratteristiche diverse anche per esigenze costruttive. Honda Motor Europe Ltd. - Italia si riserva il diritto di apportare qualsiasi modifica ai suoi prodotti. Alcune delle dotazioni descritte e fotografate nell'opuscolo sono opzionali. Consultate la Vostra Concessionaria Ufficiale per conoscere la dotazione di ciascuna versione e la disponibilità dei rispettivi optional.

Honda Motor Europe Ltd. - Italia Via Della Cecchignola, 13 - 00143 ROMA  
Numero Verde Honda per Voi 800-889977 - [infohai02@honda-eu.com](mailto:infohai02@honda-eu.com) - [www.honda.it](https://www.honda.it)

 Honda acquista carta responsabilmente da produttori all'interno della UE. Non gettarla. Ricicla o consegnala ad un amico.

SCAN HERE



Richiedi un preventivo

**HONDA**